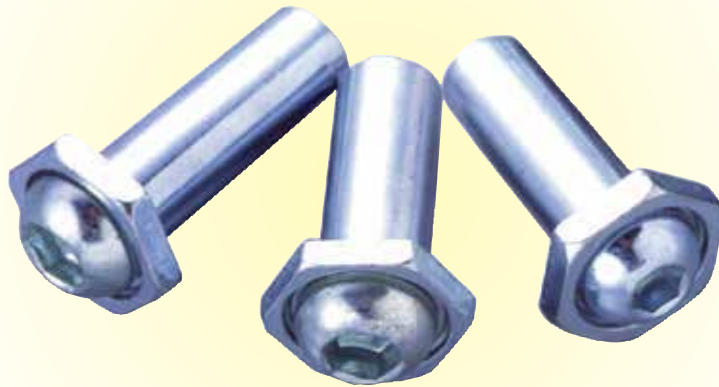


## 片側施工が可能な高強度ボルト

# STロック



### 特長

- 片側よりワンアクション高強度締結
- 優れた耐振動性
- 強力な締結力
- 美しい仕上がりと特徴的な外観形状
- 簡単&スピード締結

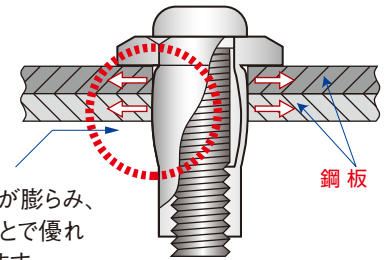


STロックで締結された被締結部材



バルジ形成された締結後の裏面の状態

### ホールフィル機能



#### ホールフィル

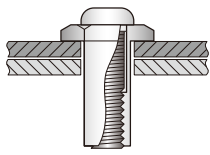
かしめ時にリベット胴部が膨らみ、下穴充填性を高めることで優れた耐振動性能を発揮します。

各種試験対応可能(引張、せん断、塩水噴霧)。

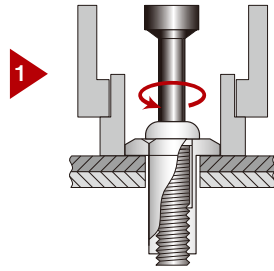
#### ワンアクション高強度締結

専用100V電動工具をご使用頂くことで、ライン・施工現場など場所を選ばず、片側よりワンアクション高強度締結が行なえます。さらに各種溶接接合部位、ボルト締結部位からの切り替えを行うことで大幅なコストダウンが可能となります。

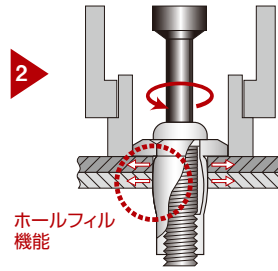
# STロック締結システム



部材に穴を開け、STロックを挿入します。

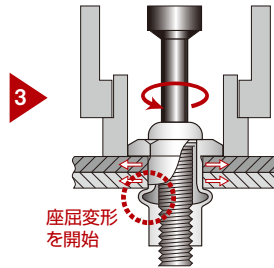


1 STロックランナーでスリーブ六角頭部を固定しボルトを回転させます。



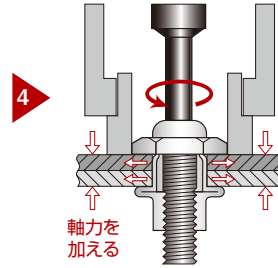
ホールフィル機能

2 ボルトが回転しスリーブに圧縮力が加えられ、下孔内でふくらみます。



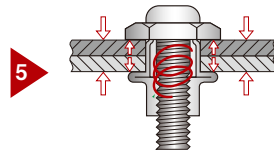
座屈変形を開始

3 さらにボルトが回転することで、スリーブが座屈変形します。



軸力を加える

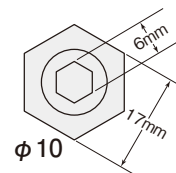
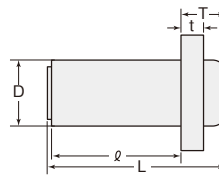
4 適正トルクに達すると工具が停止（またはクラッチが作動）



5 締結完了

## CNSH 丸頭 スチール

材質[スリーブ]: 炭素鋼  
[ボルト]: クロムモリブデン鋼  
表面処理: クロメート (三価) ※特殊高耐蝕表面処理 (クロムフリー) も対応致します。

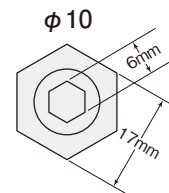
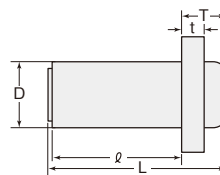


スリーブ径 Dφ (mm)	品番コード	寸法 (mm)				下穴径 (φmm)	適正かしめ板厚 (mm)	参考強度 (kN)		1箱入数 (本)
		L	ℓ	T	t			引張強度	せん断強度	
10.0	※CNSH 10-3	26.0	19	6.5	3.0	10.2~10.5	1~3	16.5	27.5	500
	※CNSH 10-5	26.0	20				3~5			
	※CNSH 10-7	27.5	21				5~7			
	CNSH 10-9	31.0	24				7~9			
	※CNSH 10-11	32.5	26				9~11			
	CNSH 10-13	36.0	28				11~13			
	CNSH 10-16	37.5	31				14~16			
	CNSH 10-18	42.5	36				16~18			

※は受注生産となります。

## CNTH 丸頭 ステンレス/スチール

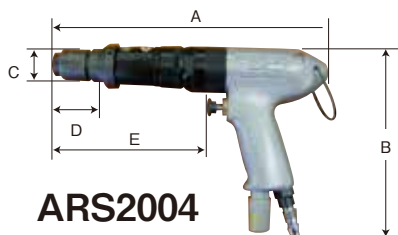
材質[スリーブ]: ステンレス鋼  
[ボルト]: クロムモリブデン鋼  
表面処理: ボルトのみクロメート (三価)



スリーブ径 Dφ (mm)	品番コード	寸法 (mm)				下穴径 (φmm)	適正かしめ板厚 (mm)	参考強度 (kN)		1箱入数 (本)
		L	ℓ	T	t			引張強度	せん断強度	
10.0	CNTH 10-9	31.0	24	6.5	3.0	10.2~10.5	7~9	26.5	27.5	100
	CNTH 10-13	36.0	28				11~13			
	CNTH 10-16	37.5	31				14~16			

## STロック締結工具

エアー式



ARS2004

品番コード	ARS2004
適用サイズ	φ10mm
使用エア圧	0.5~0.6 Mpa
空気消費量	0.6 m <sup>3</sup> /min
重 量	1.9 kg
ホース内径	9.5 mm

電動式



ERS2000

品番コード	ERS2000
適用サイズ	φ10mm
電 源	100V、50/60Hz
消費電力	290 W
重 量	2.3 kg



ERS2007

品番コード	ERS2007
適用サイズ	φ10mm
電 源	100V、50/60Hz
消費電力	350W
定格時間	30分
重 量	3 kg(ソケット、コード線を除く)

品番コード	形 状 寸 法(mm)				
	A	B	C	D	E
ARS2004	280	195	32	45	160
ERS2000	316	196	30	31	112
ERS2007	367	273	29	-	180

※ERS2007は終売品です。(レンタル可能)

## 施 工 事 例

### 羽田空港D滑走路建設工事の棧橋工法



▲ D滑走路 ▲

## 施 工 事 例

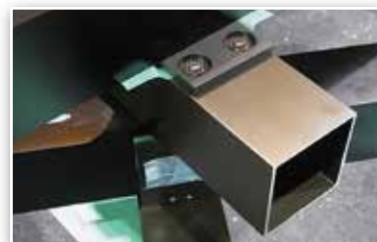
上海万博 船舶館 2010年



大空間屋根のサンドイッチパネル



集合住宅のオブジェ



<https://www.lobfs.com/>

**株式会社 ロブテックスファスニングシステム**

- 本社・東部/〒103-0012 東京都中央区日本橋堀留町1-5-11 堀留Dビル5階
- 本店・西部/〒579-8053 大阪府東大阪市四条町12-8
- 中部・北陸

Tel.03-5847-4100 Fax.03-5847-4101  
Tel.072-981-9410 Fax.072-980-1107

※仕様は予告なく変更する場合がございますので、予めご了承ください。※無断転載を禁止します。