

JET FAST

LFS

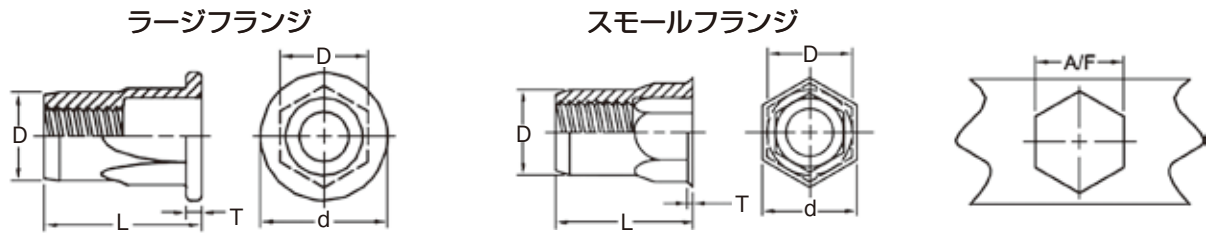
ブラインドナット



■HEXナット

●ハーフHEX／鉄

平頭（ラージフランジ）：HA-LMシリーズ



適用ネジ	品番	適正かしめ板厚 mm	下孔径 A/Fmm	L mm	d φ mm	D φ mm	T mm
M4 × 0.7	HA-LM4	0.5 ~ 2.5	6.10	10.75	9.00	6.00	1.00
M5 × 0.8	HA-LM5	0.5 ~ 3.0	7.10	13.80	10.00	7.00	1.00
M6 × 1.0	HA-LM6	0.5 ~ 3.0	9.10	16.00	13.00	9.00	1.50
M8 × 1.25	HA-LM8	0.5 ~ 3.0	11.10	18.00	16.00	11.00	1.50
M10 × 1.50	HA-LM10	1.0 ~ 4.5	13.10	24.00	19.00	13.00	2.00

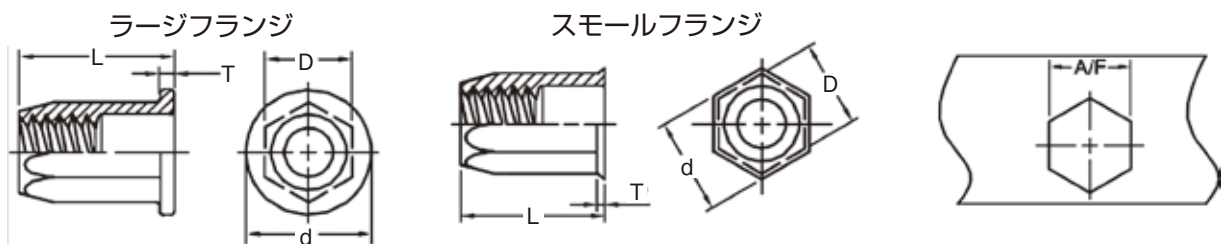
※ HA-LM4 のみ内側の形状は六角孔です。

皿頭（スモールフランジ）：HE-SMシリーズ

適用ネジ	品番	適正かしめ板厚 mm	下孔径 A/Fmm	L mm	d φ mm	D φ mm	T mm
M3 × 0.5	HE-SM3	0.5 ~ 1.5	5.10	9.25	6.00	5.00	0.50
M3 × 0.5	HE-SM3-L	1.5 ~ 2.5	5.10	10.00	6.00	5.00	0.50
M4 × 0.7	HE-SM4	0.5 ~ 2.0	6.10	10.50	6.80	6.00	0.40
M5 × 0.8	HE-SM5	0.5 ~ 3.0	7.10	11.70	8.00	7.00	0.50
M6 × 1.0	HE-SM6	0.5 ~ 3.0	9.10	14.50	10.00	9.00	0.50
M8 × 1.25	HE-SM8	0.5 ~ 3.0	11.10	16.50	12.00	11.00	0.50
M10 × 1.5	HEC-SM10	0.5 ~ 3.5	13.10	20.00	14.00	13.00	0.80

●フルHEX／鉄

平頭（ラージフランジ）：HH-LMシリーズ



適用ネジ	品番	適正かしめ板厚 mm	下孔径 A/Fmm	L mm	d φ mm	D φ mm	T mm
M4 × 0.7	HH-LM4	0.5 ~ 2.5	6.10	11.20	9.00	6.00	0.80
M4 × 0.7	HH-LM4-L	2.0 ~ 4.0	6.10	12.70	9.00	6.00	0.80
M5 × 0.8	HH-LM5	0.5 ~ 3.0	7.10	13.00	10.00	7.00	1.00
M5 × 0.8	HH-LM5-L	3.0 ~ 4.5	7.10	14.50	10.00	7.00	1.00
M6 × 1.0	HH-LM6	0.5 ~ 3.0	9.10	16.00	13.00	9.00	1.50
M6 × 1.0	HH-LM6-L	3.0 ~ 5.0	9.10	18.00	13.00	9.00	1.50
M8 × 1.25	HH-LM8	0.5 ~ 3.0	11.10	18.00	16.00	11.00	1.50
M8 × 1.25	HH-LM8-L	3.0 ~ 5.5	11.10	20.50	16.00	11.00	1.50
M10 × 1.50	HH-LM10	1.0 ~ 4.5	13.10	24.00	19.00	13.00	2.00
M10 × 1.50	HH-LM10-L	4.0 ~ 6.0	13.10	25.50	19.00	13.00	2.00
M12 × 1.75	HH-LM12	1.5 ~ 5.0	16.10	27.00	23.00	16.00	2.00

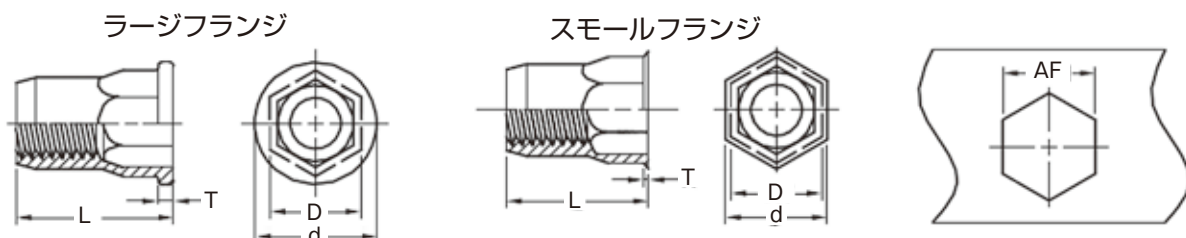
■HEXナット

皿頭 (スモールフランジ) : HH-SM シリーズ

適用ネジ	品番	適正かしめ板厚 mm	下孔径 A/Fmm	L mm	d φmm	D φmm	T mm
M4 × 0.7	HH-SM4	0.5 ~ 2.5	6.10	10.00	7.00	6.00	0.50
M4 × 0.7	HH-SM4-L	2.0 ~ 4.0	6.10	12.20	7.00	6.00	0.50
M5 × 0.8	HH-SM5	0.5 ~ 3.0	7.10	12.00	8.00	7.00	0.60
M5 × 0.8	HH-SM5-L	2.0 ~ 4.5	7.10	14.75	8.00	7.00	0.60
M6 × 1.0	HH-SM6	0.6 ~ 3.0	9.10	15.00	10.00	9.00	0.60
M6 × 1.0	HH-SM6-L	3.0 ~ 5.5	9.10	18.00	10.00	9.00	0.60
M8 × 1.25	HH-SM8	0.7 ~ 3.5	11.10	17.50	12.00	11.00	0.50
M8 × 1.25	HH-SM8-L	3.0 ~ 5.5	11.10	19.00	12.00	11.00	0.50
M10 × 1.50	HH-SM10	1.0 ~ 4.5	13.10	23.00	14.50	13.00	1.00
M10 × 1.50	HH-SM10-L	3.0 ~ 6.0	13.10	25.00	14.50	13.00	1.00
M12 × 1.75	HH-SM12	1.0 ~ 4.0	16.10	25.00	18.00	16.00	1.00

●ハーフHEX / ステンレス

平頭 (ラージフランジ) : SS-HA-LM シリーズ



適用ネジ	品番	適正かしめ板厚 mm	下孔径 A/Fmm	L mm	d φmm	D φmm	T mm
M4 × 0.7	SS-HA-LM4	0.5 ~ 2.5	6.10	12.00	9.00	6.00	1.00
M4 × 0.7	SS-HA-LM4-L	2.5 ~ 4.0	6.10	13.50	9.00	6.00	1.00
M5 × 0.8	SS-HA-LM5	0.5 ~ 3.0	7.10	13.00	10.00	7.00	1.00
M6 × 1.0	SS-HA-LM6	0.5 ~ 3.0	9.10	15.50	12.00	9.00	1.50
M8 × 1.25	SS-HA-LM8	0.5 ~ 3.0	11.10	17.50	14.50	11.00	1.50
M10 × 1.50	SS-HA-LM10	1.0 ~ 3.5	13.10	21.00	16.50	13.00	2.00

皿頭 (スモールフランジ) : SS-HA-SM シリーズ

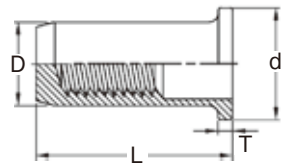
適用ネジ	品番	適正かしめ板厚 mm	下孔径 A/Fmm	L mm	d φmm	D φmm	T mm
M3 × 0.5	SS-HA-SM3	0.5 ~ 2.0	5.10	9.00	6.00	5.00	0.5
M4 × 0.7	SS-HA-SM4	0.5 ~ 2.5	6.10	11.00	7.00	6.00	0.5
M4 × 0.7	SS-HA-SM4L	2.5 ~ 4.0	6.10	12.50	7.00	6.00	0.5
M5 × 0.8	SS-HA-SM5	0.5 ~ 3.0	7.10	12.00	8.00	7.00	0.5
M5 × 0.8	SS-HA-SM5L	3.0 ~ 4.5	7.10	13.50	8.00	7.00	0.5
M6 × 1.0	SS-HA-SM6	0.5 ~ 3.0	9.10	14.00	10.00	9.00	0.5
M6 × 1.0	SS-HA-SM6L	3.0 ~ 5.0	9.10	16.00	10.00	9.00	0.5
M8 × 1.25	SS-HA-SM8	0.5 ~ 3.0	11.10	16.00	12.00	11.00	0.5
M8 × 1.25	SS-HA-SM8L	3.0 ~ 5.0	11.10	18.50	12.00	11.00	0.5
M10 × 1.50	SS-HA-SM10	1.0 ~ 3.5	13.10	19.00	14.20	13.00	0.7

■ シールドナット

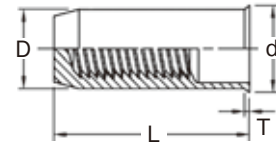
● スタンダード / 鉄

平頭 (ラージフランジ) : CE-LM シリーズ

ラージフランジ



スモールフランジ



適用ネジ	品番	適正かしめ板厚 mm	下孔径 φ mm	L mm	d φ mm	D φ mm	T mm
M10 × 1.5	CE-LM10	1.0 ~ 3.5	13.00	33.00	19.00	12.95	2.00
M10 × 1.5	CE-LM10-L	3.5 ~ 6.0	13.00	36.00	19.00	12.95	2.00

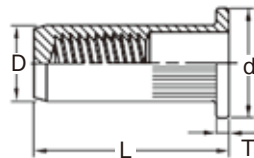
皿頭 (スモールフランジ) : CE-SM シリーズ

適用ネジ	品番	適正かしめ板厚 mm	下孔径 φ mm	L mm	d φ mm	D φ mm	T mm
M4 × 0.7	CE-SM4-A	0.5 ~ 2.0	6.40	15.00	7.10	6.35	0.45
M5 × 0.8	CE-SM5-A	0.5 ~ 2.0	7.15	20.20	8.10	7.10	0.50
M6 × 1.0	CE-SM6-A	0.7 ~ 3.2	9.55	23.50	10.50	9.50	0.60
M8 × 1.25	CE-SM8-A	0.9 ~ 3.5	10.55	23.00	11.50	10.50	0.50
M10 × 1.5	CE-SM10-A	1.0 ~ 4.0	12.75	29.50	13.90	12.70	0.80

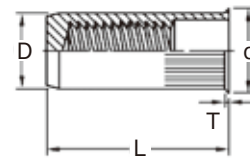
● ローレット / 鉄

平頭 (ラージフランジ) : CER-LM シリーズ

ラージフランジ



スモールフランジ



適用ネジ	品番	適正かしめ板厚 mm	下孔径 φ mm	L	d φ mm	D φ mm	T
M4 × 0.7	CER-LM4	0.5 ~ 2.5	6.10	16.50	9.00	6.00	0.80
M5 × 0.8	CER-LM5	0.5 ~ 2.5	7.10	19.00	10.00	7.00	1.00
M6 × 1.0	CER-LM6	0.7 ~ 3.0	9.10	23.00	13.00	9.00	1.50
M8 × 1.25	CER-LM8	0.7 ~ 3.0	11.10	26.00	16.00	11.00	1.50

皿頭 (スモールフランジ) : CER-SM シリーズ

適用ネジ	品番	適正かしめ板厚 mm	下孔径 φ mm	L mm	d φ mm	D φ mm	T mm
M4 × 0.7	CER-SM4	0.5 ~ 2.5	6.10	15.00	6.80	6.00	0.50
M5 × 0.8	CER-SM5	0.5 ~ 2.5	7.10	18.00	7.90	7.00	0.50
M6 × 1.0	CER-SM6	0.5 ~ 3.0	9.10	21.50	10.00	9.00	0.50
M8 × 1.25	CER-SM8	1.0 ~ 3.2	11.10	22.50	12.00	11.00	0.50

■ シールドナット

● スタンダード / ステンレス

平頭 (ラージフランジ) : SS-CE-LMシリーズ



適用ネジ	品番	適正かしめ板厚 mm	下孔径 φ mm	L mm	d φ mm	D φ mm	T mm
M4 × 0.7	SS-CE-LM4	0.5 ~ 2.5	6.10	17.00	9.00	5.90	1.00
M5 × 0.8	SS-CE-LM5	0.5 ~ 3.0	7.10	19.00	10.00	6.90	1.00
M6 × 1.0	SS-CE-LM6	0.5 ~ 3.0	9.10	22.50	12.00	8.90	1.50
M8 × 1.25	SS-CE-LM8	0.5 ~ 3.0	11.10	25.00	15.00	10.90	1.50
M10 × 1.5	SS-CE-LM10	1.0 ~ 3.5	13.10	28.50	17.00	12.90	2.00

皿頭 (スモールフランジ) : SS-CE-SM シリーズ

適用ネジ	品番	適正かしめ板厚 mm	下孔径 φ mm	L +0.5/-0mm	d φ mm	D φ mm	T mm
M4 × 0.7	SS-CE-SM4	0.5 ~ 2.5	6.10	16.00	7.00	5.90	0.50
M5 × 0.8	SS-CE-SM5	0.5 ~ 3.0	7.10	18.00	8.00	6.90	0.50
M6 × 1.0	SS-CE-SM6	0.5 ~ 3.0	9.10	21.00	10.00	8.90	0.50
M8 × 1.25	SS-CE-SM8	0.5 ~ 3.0	11.10	23.50	12.00	10.90	0.50
M10 × 1.5	SS-CE-SM10	1.0 ~ 3.5	13.10	26.50	14.20	12.90	0.80

● ハーフ HEX / ステンレス

平頭 (ラージフランジ) : SS-CE-HA-LM シリーズ



適用ネジ	品番	適正かしめ板厚 mm	下孔径 mm	L mm	d φ mm	D φ mm	T mm
M4 × 0.7	SS-CE-HA-LM4	0.5 ~ 2.5	6.10	17.00	9.00	6.00	1.00
M5 × 0.8	SS-CE-HA-LM5	0.5 ~ 3.0	7.10	19.00	10.00	7.00	1.00
M6 × 1.0	SS-CE-HA-LM6	0.5 ~ 3.0	9.10	22.50	12.00	9.00	1.50
M8 × 1.25	SS-CE-HA-LM8	0.5 ~ 3.0	11.10	25.00	14.50	11.00	1.50

■ シールドナット

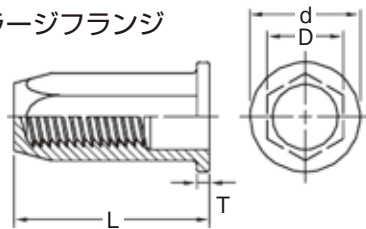
皿頭（スモールフランジ）：SS-CE-HA-SM シリーズ

適用ネジ	品番	適正かしめ板厚 mm	下孔径 mm	L mm	d φ mm	D φ mm	T mm
M4 × 0.7	SS-CE-HA-SM4	0.5 ~ 2.5	6.10	16.00	7.00	6.00	0.50
M5 × 0.8	SS-CE-HA-SM5	0.5 ~ 3.0	7.10	18.00	8.00	7.00	0.50
M6 × 1.0	SS-CE-HA-SM6	0.5 ~ 3.0	9.10	21.00	10.00	9.00	0.50
M8 × 1.25	SS-CE-HA-SM8	0.5 ~ 3.0	11.10	23.50	12.00	11.00	0.50
M10 × 1.5	SS-CE-HA-SM10	1.0 ~ 3.5	13.10	26.50	14.20	13.00	0.80

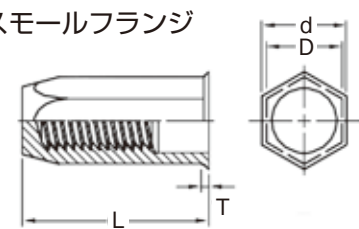
● フルHEX / 鉄

平頭（ラージフランジ）：CE-HH-LM シリーズ

ラージフランジ



スモールフランジ



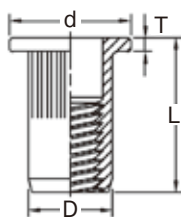
適用ネジ	品番	適正かしめ板厚 mm	下孔径 mm	L mm	d φ mm	D φ mm	T mm
M4 × 0.7	CE-HH-LM4	0.5 ~ 2.0	6.10	16.00	9.00	6.00	1.00
M5 × 0.8	CE-HH-LM5	0.5 ~ 3.0	7.10	20.00	10.00	7.00	1.00
M6 × 1.0	CE-HH-LM6	0.5 ~ 3.0	9.10	23.00	13.00	9.00	1.50
M8 × 1.25	CE-HH-LM8	0.7 ~ 3.0	11.10	26.00	16.00	11.00	1.50
M8 × 1.25	CE-HH-LM8-L	3.0 ~ 5.5	11.10	28.50	16.00	11.00	1.50

皿頭（スモールフランジ）：CE-HH-SM シリーズ

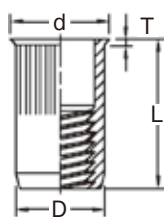
適用ネジ	品番	適正かしめ板厚 mm	下孔径 mm	L mm	d φ mm	D φ mm	T mm
M4 × 0.7	CE-HH SM4	0.5 ~ 2.0	6.10	16.00	6.90	6.00	0.50
M5 × 0.8	CE-HH SM5	0.5 ~ 3.0	7.10	20.00	8.00	7.00	0.50
M6 × 1.0	CE-HH SM6	0.5 ~ 3.0	9.10	22.00	10.00	9.00	0.60
M8 × 1.25	CE-HH SM8	0.7 ~ 3.0	11.10	25.50	12.00	11.00	0.50

■ M12 ブラインドナット

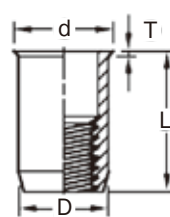
AVP-LM12



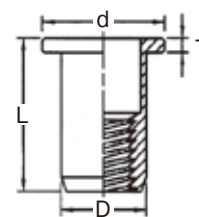
AVP-SM12
AVP-SM12-L



SS-SM1240



LM12-L



● ローレット／鉄／ラージフランジ

適用ネジ	品番	適正かしめ板厚 mm	下孔径 φ mm	L mm	d φ mm	D φ mm	T mm
M12 × 1.75	AVP-LM12	1.0 ~ 4.0	16.10	25.20	21.70	15.90	2.00

● ローレット／鉄／スモールフランジ

適用ネジ	品番	適正かしめ板厚 mm	下孔径 φ mm	L mm	d φ mm	D φ mm	T mm
M12 × 1.75	AVP-SM12	1.0 ~ 4.0	16.10	24.00	17.15	16.00	0.60
M12 × 1.75	AVP SM12-L	4.0 ~ 6.0	16.10	27.00	17.15	16.00	0.60

● スタンダード／ステンレス／スモールフランジ

適用ネジ	品番	適正かしめ板厚 mm	下孔径 φ mm	L mm	d φ mm	D φ mm	T mm
M12 × 1.75	SS-SM1240	1.0 ~ 4.0	16.10	22.50	17.20	16.00	0.70

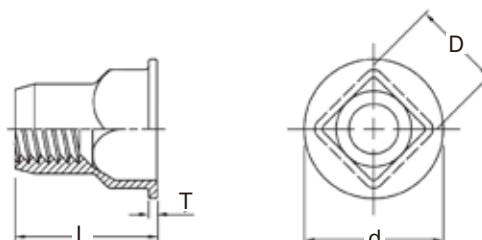
● スタンダード／鉄／ラージフランジ

適用ネジ	品番	適正かしめ板厚 mm	下孔径 φ mm	L mm	d φ mm	D φ mm	T mm
M12 × 1.75	LM12-L	4.0 ~ 7.0	16.10	30.00	23.00	16.00	2.00

■ スクエアナット

● スクエア（四角）／鉄

平頭（ラージフランジ）：SQ-LM シリーズ



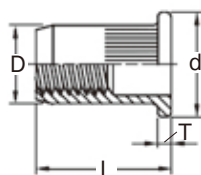
適用ネジ	品番	適正かしめ板厚 mm	下孔径 mm	L mm	d φ mm	D φ mm	T mm
M5 × 0.8	SQ-LM5	0.5 ~ 1.5	7.10	11.00	10.50	7.00	0.60
M6 × 1.0	SQ-LM6	1.0 ~ 2.5	9.10	14.30	14.00	9.00	0.80
M6 × 1.0	SQ-LM6-L	1.0 ~ 3.5	9.10	15.50	13.00	9.00	0.90

■ ステンレスローレットナット

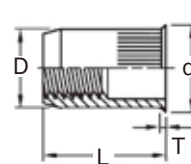
● ローレット / ステンレス

平頭 (ラージフランジ) : SSR-LMシリーズ

ラージフランジ



スモールフランジ



適用ネジ	品番	適正かしめ板厚 mm	下孔径 φ mm	L mm	d φ mm	D φ mm	T mm
M3 × 0.5	SSR-LM325	0.3 ~ 2.0	5.10	9.00	8.00	5.00	0.80
M4 × 0.7	SSR-LM425	0.3 ~ 2.5	6.10	11.00	9.00	6.00	1.00
M4 × 0.7	SSR-LM435	2.5 ~ 4.0	6.10	12.50	9.00	6.00	1.00
M5 × 0.8	SSR-LM525	0.3 ~ 3.0	7.10	12.00	10.00	7.00	1.00
M5 × 0.8	SSR-LM535	3.0 ~ 4.5	7.10	13.50	10.00	7.00	1.00
M6 × 1.0	SSR-LM625	0.5 ~ 3.0	9.10	14.00	12.00	9.00	1.50
M6 × 1.0	SSR-LM640	3.0 ~ 5.0	9.10	16.00	12.00	9.00	1.50
M8 × 1.25	SSR-LM825	0.5 ~ 3.0	11.10	16.00	15.00	11.00	1.50
M8 × 1.25	SSR-LM840	3.0 ~ 5.5	11.10	18.50	15.00	11.00	1.50
M10 × 1.5	SSR-LM1025	1.0 ~ 3.5	13.10	19.00	17.00	13.00	2.00
M10 × 1.5	SSR-LM1040	3.5 ~ 6.0	13.10	21.50	17.00	13.00	2.00

皿頭 (スモールフランジ) : SSR-SM シリーズ

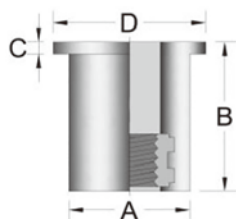
適用ネジ	品番	適正かしめ板厚 mm	下孔径 φ mm	L mm	d φ mm	D φ mm	T mm
M3 × 0.5	SSR-SM325	0.5 ~ 2.0	5.10	9.00	6.00	5.00	0.50
M4 × 0.7	SSR-SM425	0.5 ~ 2.5	6.10	11.00	7.00	6.00	0.50
M4 × 0.7	SSR-SM435	2.5 ~ 4.0	6.10	12.50	7.00	6.00	0.50
M5 × 0.8	SSR-SM525	0.5 ~ 3.0	7.10	12.00	8.00	7.00	0.50
M5 × 0.8	SSR-SM535	3.0 ~ 4.5	7.10	13.50	8.00	7.00	0.50
M6 × 1.0	SSR-SM625	0.5 ~ 3.0	9.10	14.00	10.00	9.00	0.50
M6 × 1.0	SSR-SM640	3.0 ~ 5.0	9.10	16.00	10.00	9.00	0.50
M8 × 1.25	SSR-SM825	0.5 ~ 3.0	11.10	16.00	12.00	11.00	0.50
M8 × 1.25	SSR-SM840	3.0 ~ 5.5	11.10	18.50	12.00	11.00	0.50
M10 × 1.5	SSR-SM1025	1.0 ~ 3.5	13.10	19.00	14.20	13.00	0.80
M10 × 1.5	SSR-SM1040	3.5 ~ 6.0	13.10	21.50	14.20	13.00	0.80

■ラバーナット(ラバーサート)

●スタンダード

ボディ: ネオプレンゴム/E.P.D.M/NBR
ナット: 真鍮/SUS

ご注文の際は、ボディ材質、ナット材質をご指示願います。



JF - ○○○○ N/B

品番

ボディ材質
N: ネオプレンゴム
E: E.P.D.M
NBR: NBR

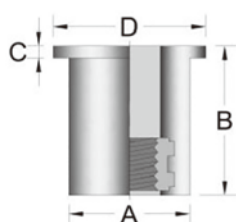
ナット材質
B: 真鍮
SS: SUS

適用ネジ	品番	適正かしめ板厚 mm	下孔径 φmm	A mm	B mm	C mm	D mm	締付けトルク mN・m	硬度 HsA
M3×0.5	JF-3100	0.4~4.0	8.00	7.90	12.60	1.20	11.00	245~490	60
M4×0.7	JF-4100	0.4~4.0	8.00	7.90	12.60	1.20	11.00	245~392	70
M5×0.8	JF-5150	0.4~4.9	9.70	9.60	14.10	0.90	12.70	343~490	60
M5×0.8	JF-5170	0.85~5.9	9.70	9.60	17.00	1.00	14.00	294~686	60
M5×0.8	JF-5192	0.8~5.8	9.70	9.60	19.50	4.70	14.00	392~686	60
M5×0.8	JF-5200	4.0~10.0	9.70	9.60	21.50	0.90	14.00	294~883	60
M5×0.8	JF-5250	7.9~15.0	9.70	9.60	26.50	1.30	14.00	294~686	60
M5×0.8	JF-5400	20.5~30.0	9.70	9.60	39.00	1.30	14.00	588~981	60
M6×1.0	JF-6150	0.4~4.0	12.80	12.70	16.00	1.30	16.00	588~981	60
M6×1.0	JF-6190	4.7~8.7	12.80	12.70	20.30	1.30	16.00	588~981	70
M6×1.0	JF-6250	6.4~11.5	12.80	12.70	26.70	2.00	16.30	785~981	70
M8×1.25	JF-8200	0.4~4.0	16.00	15.90	18.30	3.20	21.50	981~1471	60

●ラージフランジ

ボディ: ネオプレンゴム/E.P.D.M/NBR
ナット: 真鍮/SUS

ご注文の際は、ボディ材質、ナット材質をご指示願います。



JF - ○○○○ N/B

品番

ボディ材質
N: ネオプレンゴム
E: E.P.D.M
NBR: NBR

ナット材質
B: 真鍮
SS: SUS

適用ネジ	品番	適正かしめ板厚 mm	下孔径 φmm	A mm	B mm	C mm	D mm	締付けトルク mN・m	硬度 HsA
M3×0.5	JF-3250	9.5~13.0	6.20	6.10	24.90	0.90	14.00	245~490	70
M4×0.7	JF-4140	0.4~4.4	8.00	7.90	14.20	1.50	19.05	245~392	70
M5×0.8	JF-5180	0.8~5.8	9.70	9.60	18.00	2.00	19.00	294~686	60
M5×0.8	JF-5190	0.8~5.8	9.70	9.60	20.95	4.70	18.95	392~686	60
M6×1.0	JF-6200	0.8~4.7	12.80	12.70	21.10	4.75	19.05	785~981	70

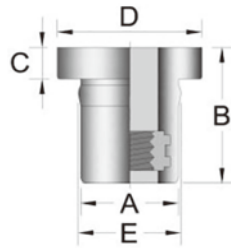
- [注意事項] 1. ラバーナット(ラバーサート)を直接油分や溶剤等に接触させないようにしてください。
2. 油分を含んだ部位にご使用される場合はゴム材質NBRを推奨致します。
3. 推奨トルク内で締結作業を行ってください。
4. 使用時における耐熱・耐寒温度範囲は『-30℃~80℃』となります。
5. ゴムの硬度はデュロメータータイプA(ショアA)を採用しています。

■ラバーナット(ラバーサート)

●スナップイン

ボディ: ネオプレンゴム/E.P.D.M/NBR
ナット: 真鍮/SUS

ご注文の際は、ボディ材質、ナット材質をご指示願います。



JF - ○○○○ N/B

品番

ボディ材質
N: ネオプレンゴム
E: E.P.D.M
NBR: NBR

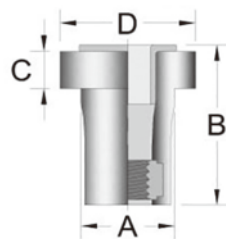
ナット材質
B: 真鍮
SS: SUS

適用ネジ	品番	適正かしめ板厚 mm	下孔径 φ mm	A mm	B mm	C mm	D mm	E mm	締付けトルク mN・m	硬度 HsA
M4×0.7	JF-41102D	0.4~1.3	8.00	7.90	11.00	1.30	12.70	9.30	343~490	70
M5×0.8	JF-51102D	0.5~1.5	9.70	9.60	11.00	1.50	12.70	10.25	343~490	70

●スリーブ

ボディ: ネオプレンゴム/E.P.D.M/NBR
ナット: 真鍮/SUS

ご注文の際は、ボディ材質、ナット材質をご指示願います。



PF - 4150 N/B

ボディ材質
N: ネオプレンゴム
E: E.P.D.M
NBR: NBR

ナット材質
B: 真鍮
SS: SUS

適用ネジ	品番	適正かしめ板厚 mm	下孔径 φ mm	A mm	B mm	C mm	D mm	締付けトルク mN・m	硬度 HsA
M4×0.7	PF-4150	0.5~2.0	8.50	8.40	15.00	3.50	12.50	98~147	50

- [注意事項]
1. ラバーナット(ラバーサート)を直接油分や溶剤等に接触させないようにしてください。
 2. 油分を含んだ部位にご使用される場合はゴム材質NBRを推奨致します。
 3. 推奨トルク内で締結作業を行ってください。
 4. 使用時における耐熱・耐寒温度範囲は『-30℃~80℃』となります。
 5. ゴムの硬度はデュロメータータイプA(ショアA)を採用しています。

[MEMO]



JET FAST COMPANY ., LIMITED.
Jet Fast Co., Ltd. was established in 1979

株式会社 ロブテックスファスニングシステム

-
- 本社・東部/〒103-0012 東京都中央区日本橋堀留町1-5-11 堀留Dビル5階 Tel.03-5847-4100 Fax.03-5847-4101
 - 本店・西部/〒579-8053 大阪府東大阪市四条町12-8 Tel.072-981-9410 Fax.072-980-1107
 - 中部・北陸