



スタンダード ブラインドリベット



株式会社ロブテックスファスニングシステム

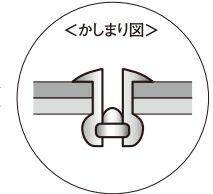
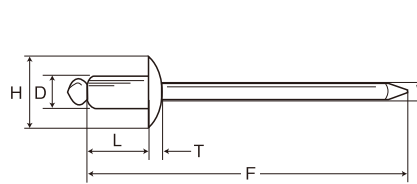
スタンダード ブラインドリベット

NSA 丸頭



[リベットボディ]
アルミニウム
(A 5154)

[マンドレル]
スチール
(炭素鋼)



リベット径 Dφ (mm)	下穴径 φ (mm)	品番	適正かしめ板厚 (mm)	寸法 (mm)					参考強度 (kN)		小箱入数 (本)	梱包単位 (箱)	
				L	Hφ	T	Wφ	F	引張強度	せん断強度			
2.4	2.5~2.6	NSA3-2	1.0~3.2	5.6	4.8	0.9	1.45	35	0.70	0.45	1,000	20	
		NSA3-3	1.6~4.8	7.6									
		NSA3-4	3.2~6.4	9.1									
3.2	3.3~3.4	NSA4-1	1.0~1.6	4.8	6.4	1.1	1.8	38	1.35	0.95	1,000	20	
		NSA4-2	1.0~3.2	6.5									
		NSA4-3	1.6~4.8	8.2									
		NSA4-4	3.2~6.4	9.9			1.9	53	1.30	0.85	1,000	10	
		NSA4-5	4.8~8.0	11.6									
		NSA4-6	6.4~9.5	13.3									
		NSA4-8	9.5~12.7	16.7			55	2.20	1.55	1,000	10		
		NSA4-10	12.7~15.9	19.0									
		NSA4-12	15.9~19.1	23.0									
4.0	4.1~4.2	NSA5-2	1.2~3.2	7.2	8.0	1.3	2.24	42	2.20	1.55	1,000	10	
		NSA5-3	1.6~4.8	8.9									
		NSA5-4	3.2~6.4	10.5									
		NSA5-5	4.8~8.0	12.2									
		NSA5-6	6.4~9.5	13.9									
		NSA5-8	9.5~12.7	17.2									
		NSA5-10	12.7~15.9	19.7									
		NSA5-12	15.9~19.1	23.0									
4.8	4.9~5.0	NSA6-2	1.6~3.2	7.6	9.6	1.9	2.64	48	3.30	2.20	1,000	5	
		NSA6-3	1.6~4.8	9.3									
		NSA6-4	3.2~6.4	11.0									
		NSA6-5	4.8~8.0	12.8				56					500
		NSA6-6	6.4~9.5	14.5									
		NSA6-8	9.5~12.7	17.9									
		NSA6-10	12.7~15.9	21.3				60					500
		NSA6-12	15.9~19.1	24.8									
		NSA6-14	19.1~22.3	28.2									
NSA6-16	22.3~25.4	29.7	70	500									
NSA8-2	1.6~3.2	9.2											
NSA8-4	3.2~6.4	12.4											
6.4	6.5~6.6	NSA8-6	6.4~9.5	15.6	12.8	2.4	3.83	60	5.30	3.40	500	5	
		NSA8-8	9.5~12.7	18.9									
		NSA8-10	12.7~15.9	22.1									
		NSA8-12	15.9~19.1	25.4									
		NSA8-14	19.1~22.3	28.6									

NSA-T 強化タイプ 丸頭

新製品 ◎リベットボディを厚肉化することで強度を大きく向上しました。

リベット径 Dφ (mm)	下穴径 φ (mm)	品番	適正かしめ板厚 (mm)	寸法 (mm)					参考強度 (kN)		小箱入数 (本)	梱包単位 (箱)
				L	Hφ	T	Wφ	F	引張強度	せん断強度		
6.0	6.1~6.2	※NSA6032T	1.6~3.2	8.0	11.0	1.9	2.85	48	5.25	3.73	1,000	5
		※NSA6048T	3.2~4.8	10.0								
		※NSA6064T	4.8~6.4	12.0								

※印は受注生産品です。

1
スタンダード
リベット

2
高圧着・高強度
ブラインドリベット

3
リベッター

4
オートリベット
フィーダー

5
オートリベッティング
ユニット

6
ブラインド
ナット

7
ナッター

8
ワンサイド
ボルト

9
商品開発
品質保証

10
テクニカル
ガイド

新製品

スタンダード ブラインドリベット

NTA 丸頭

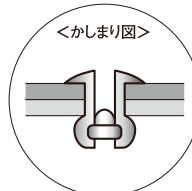
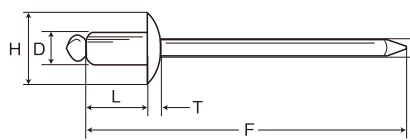


[リベットボディ]

アルミニウム
(A 5154)

[マンドレル]

ステンレス



リベット径 Dφ (mm)	下穴径 φ (mm)	品番	適正かしめ板厚 (mm)	寸法 (mm)					参考強度 (kN)		小箱入数 (本)	梱包単位 (箱)
				L	Hφ	T	Wφ	F	引張強度	せん断強度		
2.4	2.5~2.6	NTA3-2	1.0~3.2	5.6	4.8	0.9	1.45	35	0.70	0.45	1,000	20
		NTA3-3	1.6~4.8	7.6								
		NTA3-4	3.2~6.4	9.1								
3.2	3.3~3.4	NTA4-1	1.0~1.6	4.8	6.4	1.1	1.8	38	1.35	0.95	1,000	20
		NTA4-2	1.0~3.2	6.5								
		NTA4-3	1.6~4.8	8.2								
		NTA4-4	3.2~6.4	9.9								
		NTA4-5	4.8~8.0	11.6				42				
		NTA4-6	6.4~9.5	13.3								
		NTA4-8	9.5~12.7	16.7				45				
		※NTA4-10	12.7~15.9	19.0								
		※NTA4-12	15.9~19.1	23.0								
		4.0	4.1~4.2	NTA5-2				1.2~3.2				
NTA5-3	1.6~4.8			8.9								
NTA5-4	3.2~6.4			10.5								
NTA5-5	4.8~8.0			12.2								
NTA5-6	6.4~9.5			13.9	48							
NTA5-8	9.5~12.7			17.2								
※NTA5-10	12.7~15.9			19.7	55							
※NTA5-12	15.9~19.1			23.0								
4.8	4.9~5.0	NTA6-2	1.6~3.2	7.6	9.6	1.9	2.64	48	3.30	2.20	1,000	5
		NTA6-3	1.6~4.8	9.3								
		NTA6-4	3.2~6.4	11.0								
		NTA6-5	4.8~8.0	12.8								
		NTA6-6	6.4~9.5	14.5				58				
		NTA6-8	9.5~12.7	17.9								
		NTA6-10	12.7~15.9	21.3				60				
		※NTA6-12	15.9~19.1	24.8								
		※NTA6-14	19.1~22.3	28.2								
		※NTA6-16	22.3~25.4	29.7								
6.4	6.5~6.6	※NTA8-2	1.6~3.2	9.2	12.8	2.4	3.83	60	5.30	3.40	500	5
		※NTA8-4	3.2~6.4	12.4								
		※NTA8-6	6.4~9.5	15.6								
		※NTA8-8	9.5~12.7	18.9								
		※NTA8-10	12.7~15.9	22.1				70				
		※NTA8-12	15.9~19.1	25.4								
		※NTA8-14	19.1~22.3	28.6								

※印は受注生産品です。

NTA-T 強化タイプ 丸頭

新製品 ◎リベットボディを厚肉化することで強度を大きく向上しました。

リベット径 Dφ (mm)	下穴径 φ (mm)	品番	適正かしめ板厚 (mm)	寸法 (mm)					参考強度 (kN)		小箱入数 (本)	梱包単位 (箱)
				L	Hφ	T	Wφ	F	引張強度	せん断強度		
6.0	6.1~6.2	※NTA6032T	1.6~3.2	8.0	11.0	1.9	2.85	48	5.26	3.73	1,000	5
		※NTA6048T	3.2~4.8	10.0								
		※NTA6064T	4.8~6.4	12.0								

※印は受注生産品です。

1
スタンダード
リベット

2
高圧着・高強度
ブラインドリベット

3
リベッター

4
オートリベット
フィーダー

5
オートリベティング
ユニット

6
ブラインド
ナット

7
ナッター

8
ワンサイド
ボルト

9
商品開発
品質保証

10
テクニカル
ガイド

新製品

スタンダード ブラインドリベット

NA

丸頭

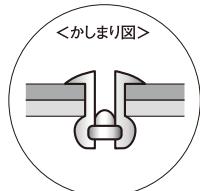
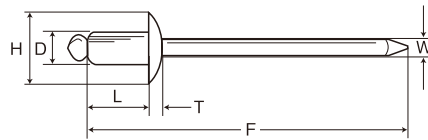


[リベットボディ]

アルミニウム
(A 5052)

[マンドレル]

アルミニウム
(A 2017)



リベット径 Dφ (mm)	下穴径 φ (mm)	品番	適正かしめ板厚 (mm)	寸法 (mm)					参考強度 (kN)		小箱入数 (本)	梱包単位 (箱)
				L	Hφ	T	Wφ	F	引張強度	せん断強度		
2.4	2.5~2.6	NA3-2	1.0~3.2	5.6	4.8	0.9	1.5	35	0.65	0.45	1,000	20
		NA3-3	1.6~4.8	7.6								
		NA3-4	3.2~6.4	9.1								
3.2	3.3~3.4	NA4-1	1.0~1.6	4.8	6.4	1.1	1.9	38	1.00	0.75	1,000	20
		NA4-2	1.0~3.2	6.5								
		NA4-3	1.6~4.8	8.2								
		NA4-4	3.2~6.4	9.9				42				10
		NA4-5	4.8~8.0	11.6								
		NA4-6	6.4~9.5	13.3								
		NA4-8	9.5~12.7	16.7				45				
		※NA4-10	12.7~15.9	19.0				53				
		※NA4-12	15.9~19.1	23.0								
4.0	4.1~4.2	NA5-2	1.2~3.2	7.2	8.0	1.3	2.4	42	1.60	1.15	1,000	10
		NA5-3	1.6~4.8	8.9								
		NA5-4	3.2~6.4	10.5								
		NA5-5	4.8~8.0	12.2				48				10
		NA5-6	6.4~9.5	13.9								
		NA5-8	9.5~12.7	17.2								
		※NA5-10	12.7~15.9	19.7				55				
		※NA5-12	15.9~19.1	23.0								
		4.8	4.9~5.0	NA6-2				1.6~3.2				7.6
NA6-3	1.6~4.8			9.3								
NA6-4	3.2~6.4			11.0								
NA6-5	4.8~8.0			12.8	56	5						
NA6-6	6.4~9.5			14.5								
NA6-8	9.5~12.7			17.9								
NA6-10	12.7~15.9			21.3	60	500						
※NA6-12	15.9~19.1			24.8								
※NA6-14	19.1~22.3			28.2								
※NA6-16	22.3~25.4	29.7	66									
6.4	6.5~6.6	※NA8-2	1.6~3.2	9.2	12.8	2.4	3.8	60	4.20	2.65	500	5
		※NA8-4	3.2~6.4	12.4								
		※NA8-6	6.4~9.5	15.6								
		※NA8-8	9.5~12.7	18.9				70				5
		※NA8-10	12.7~15.9	22.1								
		※NA8-12	15.9~19.1	25.4								
		※NA8-14	19.1~22.3	28.6								

※印は受注生産品です。

1

スタンダード
リベット

2

高圧着・高強度
ブラインドリベット

3

リベッター

4

オートリベット
フィーダー

5

オートリベッティング
ユニット

6

ブラインド
ナット

7

ナッター

8

ワンサイド
ボルト

9

商品開発
品質保証

10

テクニカル
ガイド

新製品

スタンダード ブラインドリベット

NS

丸頭



[リベットボディ]

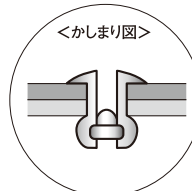
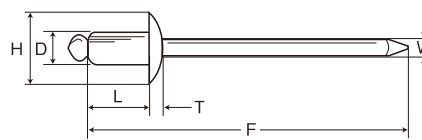


スチール
(炭素鋼)

[マンドレル]



スチール
(炭素鋼)



リベット径 Dφ (mm)	下穴径 φ (mm)	品番	適正かしめ板厚 (mm)	寸法 (mm)					参考強度 (kN)		小箱入数 (本)	梱包単位 (箱)
				L	Hφ	T	Wφ	F	引張強度	せん断強度		
2.4	2.5~2.6	NS3-2	1.0~3.2	5.6	4.8	0.8	1.6	35	0.85	0.70	1,000	20
		NS3-4	3.2~6.4	9.1								
3.2	3.3~3.4	NS4-1	1.0~1.6	4.8	6.4	1.1	1.9	38	1.70	1.30	1,000	20
		NS4-2	1.0~3.2	6.5								
		NS4-3	1.6~4.8	8.2								
		NS4-4	3.2~6.4	9.9				42				
		NS4-5	4.8~8.0	11.6								
		NS4-6	6.4~9.5	13.3								
		NS4-8	9.5~12.7	16.7								
4.0	4.1~4.2	NS5-2	1.2~3.2	7.2	8.0	1.3	2.4	44	2.70	2.00	1,000	10
		NS5-3	1.6~4.8	8.9								
		NS5-4	3.2~6.4	10.5								
		NS5-5	4.8~8.0	12.2								
		NS5-6	6.4~9.5	13.9								
4.8	4.9~5.0	NS6-2	1.6~3.2	7.6	9.6	1.8	2.9	48	4.00	3.00	1,000	5
		NS6-3	1.6~4.8	9.3								
		NS6-4	3.2~6.4	11.0								
		NS6-5	4.8~8.0	12.8								
		NS6-6	6.4~9.5	14.5								
		NS6-8	9.5~12.7	17.9								
		NS6-10	12.7~15.9	21.3								
		NS6-12	15.9~19.1	24.8								
		NS6-14	19.1~22.3	28.2								
		NS6-16	22.3~25.4	30.0								
6.4	6.5~6.6	NS8-4	3.2~6.4	12.4	12.8	2.4	3.8	60	7.20	5.20	500	5
		NS8-6	6.4~9.5	15.6								
		NS8-8	9.5~12.7	18.9								
		NS8-10	12.7~15.9	22.1								
		NS8-12	15.9~19.1	25.4								
NS8-14	19.1~22.3	28.6										

NCC

丸頭



[リベットボディ]

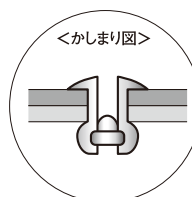
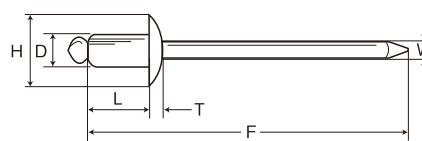


銅
(C 1100)

[マンドレル]



銅
(C 2400)



リベット径 Dφ (mm)	下穴径 φ (mm)	品番	適正かしめ板厚 (mm)	寸法 (mm)					参考強度 (kN)		小箱入数 (本)	梱包単位 (箱)
				L	Hφ	T	Wφ	F	引張強度	せん断強度		
3.2	3.3~3.4	NCC4-1	1.0~1.6	4.8	6.4	1.1	1.9	38	1.40	0.95	1,000	20
		NCC4-2	1.0~3.2	6.5								
		NCC4-3	1.6~4.8	8.2								
		NCC4-4	3.2~6.4	9.9								
		NCC4-5	4.8~8.0	11.6								
4.0	4.1~4.2	NCC5-2	1.2~3.2	7.2	8.0	1.3	2.4	44	2.15	1.55	1,000	10
		NCC5-4	3.2~6.4	10.5								
		NCC5-6	6.4~9.5	13.9								

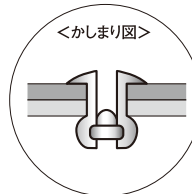
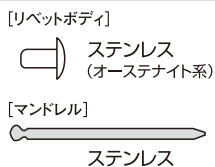
■規格寸法については、品質向上の観点から予告なく変更する場合がございます。予めご了承ください。■強度は当社規定の試験結果によるものであり、設計に関しては十分な安全率をご考慮ください。

- 1 スタンダード
リベット
- 2 高圧着・高強度
ブラインドリベット
- 3 リベッター
- 4 オートリベット
フィーダー
- 5 オートリベティング
ユニット
- 6 ブラインド
ナット
- 7 ナッター
- 8 ワンサイド
ボルト
- 9 商品開発
品質保証
- 10 テクニカル
ガイド

新製品

スタンダード ブラインドリベット

NST 丸頭



リベット径 Dφ (mm)	下穴径 φ (mm)	品番	適正かしめ板厚 (mm)	寸法 (mm)					参考強度 (kN)		小箱入数 (本)	梱包単位 (箱)
				L	Hφ	T	Wφ	F	引張強度	せん断強度		
3.2	3.3~3.4	NST4-1	1.0~1.6	4.4	6.4	0.8	2.0	38	2.70	2.35	1,000	20
		NST4-2	1.0~3.2	6.0								
		NST4-3	1.6~4.8	7.6								
		NST4-4	3.2~6.4	9.2								
		NST4-5	4.8~8.0	10.8								
		NST4-6	6.4~9.5	12.3								
		NST4-8	9.5~12.7	15.5				42				10
4.0	4.1~4.2	NST5-2	1.2~3.2	6.6	7.9	1.0	2.5	40	3.95	3.40	1,000	10
		NST5-3	1.6~4.8	8.2								
		NST5-4	3.2~6.4	9.8								
		NST5-5	4.8~8.0	11.4								
		NST5-6	6.4~9.5	12.9								
		NST5-8	9.5~12.7	16.1								
4.8	4.9~5.0	NST6-2	1.6~3.2	7.1	9.5	1.4	2.9	48	6.35	5.45	1,000	5
		NST6-3	1.6~4.8	9.0								
		NST6-4	3.2~6.4	10.3								
		NST6-5	4.8~8.0	11.9								
		NST6-6	6.4~9.5	13.5				52				
		NST6-8	9.5~12.7	16.7								
		NST6-10	12.7~15.9	19.9				60				
		NST6-12	15.9~19.1	23.0								
		NST6-14	19.1~22.3	26.5				66				
		NST6-16	22.3~25.4	29.7								
6.4	6.5~6.6	NST8-4	3.2~6.4	12.4	12.8	1.7	3.8	60	11.30	9.30	500	5
		NST8-6	6.4~9.5	15.6								
	6.6~6.7	NST8-8	9.5~12.7	18.9								

NST-H 丸頭

(ヘッダータイプ)

新製品

リベット径 Dφ (mm)	下穴径 φ (mm)	品番	適正かしめ板厚 (mm)	寸法 (mm)					参考強度 (kN)		小箱入数 (本)	梱包単位 (箱)
				L	Hφ	T	Wφ	F	引張強度	せん断強度		
2.4	2.5~2.6	NST3-2H	1.0~3.2	5.6	4.8	0.8	1.6	36	1.35	1.05	1,000	20
		NST3-4H	3.2~6.4	9.1								
3.2	3.3~3.4	NST4-1H	1.0~1.6	4.8	6.4	1.0	2.08	38	2.50	2.10	1,000	20
		NST4-2H	1.0~3.2	6.5								
		NST4-3H	1.6~4.8	8.2								
		NST4-4H	3.2~6.4	9.9								
4.0	4.1~4.2	NST5-2H	1.2~3.2	7.2	8.0	1.2	2.60	42	4.20	3.20	1,000	10
		NST5-3H	1.6~4.8	8.9								
		NST5-4H	3.2~6.4	10.5								
4.8	4.9~5.0	NST6-2H	1.6~3.2	7.6	9.6	1.5	2.90	48	6.00	4.80	1,000	5
		NST6-3H	3.2~4.8	9.3								
		NST6-4H	4.8~6.4	11.0								

新製品

スタンダード ブラインドリベット

NSS 丸頭

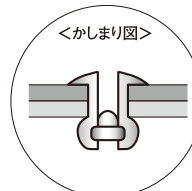
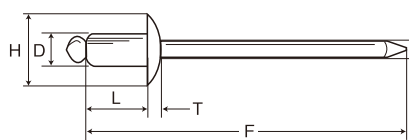


[リベットボディ]

ステンレス
(オーステナイト系)

[マンドレル]

スチール
(炭素鋼)



リベット径 Dφ (mm)	下穴径 φ (mm)	品番	適正かしめ板厚 (mm)	寸法 (mm)					参考強度 (kN)		小箱入数 (本)	梱包単位 (箱)
				L	Hφ	T	Wφ	F	引張強度	せん断強度		
3.2	3.3~3.4	NSS4-1	1.0~1.6	4.4	6.4	0.8	2.0	38	2.70	2.35	1,000	20
		NSS4-2	1.0~3.2	6.0								
		NSS4-3	1.6~4.8	7.6								
		NSS4-4	3.2~6.4	9.2								
		NSS4-5	4.8~8.0	10.8								
		NSS4-6	6.4~9.5	12.3								
4.0	4.1~4.2	NSS5-2	1.2~3.2	6.6	7.9	1.0	2.5	42	3.95	3.40	1,000	10
		NSS5-3	1.6~4.8	8.2								
		NSS5-4	3.2~6.4	9.8								
		NSS5-5	4.8~8.0	11.4								
		NSS5-6	6.4~9.5	12.9								
		NSS5-8	9.5~12.7	16.1								
4.8	4.9~5.0	NSS6-2	1.6~3.2	7.1	9.5	1.4	2.85	48	6.35	5.45	1,000	5
		NSS6-3	1.6~4.8	9.0								
		NSS6-4	3.2~6.4	10.3								
		NSS6-5	4.8~8.0	11.9				56				
		NSS6-6	6.4~9.5	13.5								
		NSS6-8	9.5~12.7	16.7								
		NSS6-10	12.7~15.9	19.9				60				
		NSS6-12	15.9~19.1	23.0								
		NSS6-14	19.1~22.3	26.5								
6.4	6.5~6.6	NSS8-4	3.2~6.4	12.4	12.8	1.7	3.8	60	11.30	9.30	500	5
		NSS8-6	6.4~9.5	15.6								
		NSS8-8	9.5~12.7	18.9								
	6.6~6.7					2.1		10.50	8.50			

NSS-H 丸頭

(ヘッダータイプ)

新製品

リベット径 Dφ (mm)	下穴径 φ (mm)	品番	適正かしめ板厚 (mm)	寸法 (mm)					参考強度 (kN)		小箱入数 (本)	梱包単位 (箱)
				L	Hφ	T	Wφ	F	引張強度	せん断強度		
2.4	2.5~2.6	NSS3-2H	1.0~3.2	5.6	4.8	0.8	1.5	36	1.35	1.05	1,000	20
		NSS3-4H	3.2~6.4	9.1								
3.2	3.3~3.4	NSS4-1H	1.0~1.6	4.8	6.4	1.0	2.08	38	2.50	2.10	1,000	20
		NSS4-2H	1.0~3.2	6.5								
		NSS4-3H	1.6~4.8	8.2								
		NSS4-4H	3.2~6.4	9.9								
4.0	4.1~4.2	NSS5-2H	1.2~3.2	7.2	8.0	1.2	2.60	42	4.20	3.20	1,000	10
		NSS5-3H	1.6~4.8	8.9								
		NSS5-4H	3.2~6.4	10.5								
4.8	4.9~5.0	NSS6-2H	1.6~3.2	7.6	9.6	1.5	2.85	48	6.00	4.80	1,000	5
		NSS6-3H	3.2~4.8	9.3								
		NSS6-4H	4.8~6.4	11.0								

1
 スタンダード
 リベット

2
 高圧着・高強度
 ブラインドリベット

3
 リベッター

4
 オートリベット
 フィッター

5
 オートリベティング
 ユニット

6
 ブラインド
 ナット

7
 ナッター

8
 ワンサイド
 ボルト

9
 商品開発
 品質保証

10
 テクニカル
 ガイド

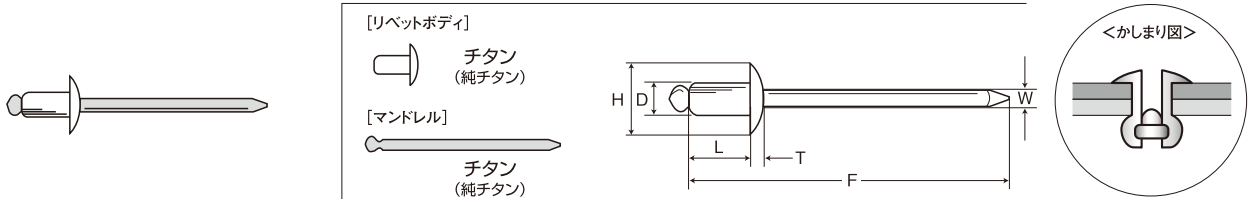
新製品

スタンダード ブラインドリベット

高耐食タイプ

NTi/NTi-MP 丸頭

- ◎軽量・高耐食である純チタン材を使用しています。
- ◎チタンリベットが少量パック(100本入)でのご提供が可能となりました。

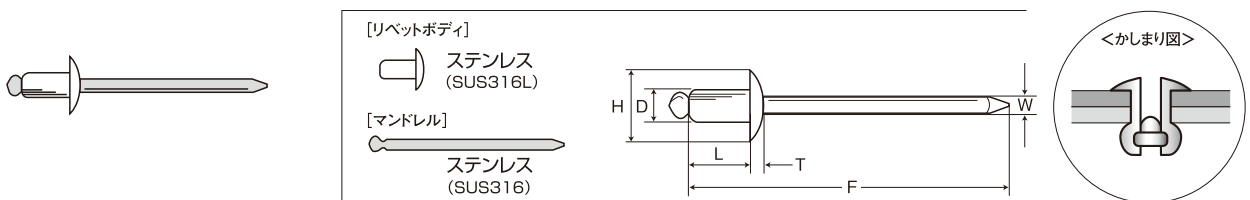


リベット径 Dφ (mm)	下穴径 φ (mm)	品番	適正かしめ板厚 (mm)	寸法 (mm)					参考強度 (kN)		小箱入数 (本)	梱包単位 (箱)
				L	Hφ	T	Wφ	F	引張強度	せん断強度		
3.2	3.3~3.4	※NTi4-2	1.6~3.2	6.5	6.4	1.0	2.1	38	1.60	1.30	1,000	5
		※NTi4-2MP									100	
		※NTi4-3	3.2~4.8	8.2							1,000	
		※NTi4-3MP									100	
4.0	4.1~4.2	※NTi5-2	1.2~3.2	7.2	8.0	1.2	2.6	41	2.50	2.00	1,000	5
		※NTi5-2MP									100	
		※NTi5-3	3.2~4.8	8.9							1,000	
		※NTi5-3MP									100	
		※NTi5-4	4.8~6.4	10.5							1,000	
		※NTi5-4MP									100	

※印は受注生産品です。

NST-SUS316 丸頭

- ◎SUS316を使用し、高い耐食性を有します。
- ◎重防食部位、SUS316指定部位にご検討頂けます。



リベット径 Dφ (mm)	下穴径 φ (mm)	品番	適正かしめ板厚 (mm)	寸法 (mm)					参考強度 (kN)		小箱入数 (本)	梱包単位 (箱)
				L	Hφ	T	Wφ	F	引張強度	せん断強度		
3.2	3.3~3.4	NST4-2 SUS316	1.0~3.2	6.0	6.4	0.8	2.0	42	2.70	2.35	1,000	20
		NST4-4 SUS316	3.2~6.4	9.2								
		NST4-6 SUS316	6.4~9.6	12.3								
4.0	4.1~4.2	NST5-2 SUS316	1.2~3.2	6.6	7.9	1.0	2.5	47	3.95	3.40	1,000	10
		NST5-4 SUS316	3.2~6.4	9.8								
		NST5-6 SUS316	6.4~9.6	12.9								
		NST6-4 SUS316	3.2~6.4	10.3								
4.8	4.9~5.0	NST6-6 SUS316	6.4~9.6	13.5	9.5	1.3	2.9	52	5.72	5.15	1,000	5
		NST6-8 SUS316	9.6~12.7	16.7								

1

スタンダード
リベット

2

高圧着・高強度
ブラインドリベット

3

リベッター

4

オートリベット
フィーダー

5

オートリベッティング
ユニット

6

ブラインド
ナット

7

ナッター

8

ワンサイド
ボルト

9

商品開発
品質保証

10

テクニカル
ガイド

新製品

スタンダード ブラインドリベット

ラージフランジ

NSA-LF 丸頭

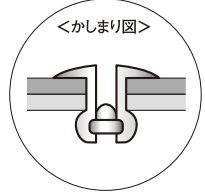
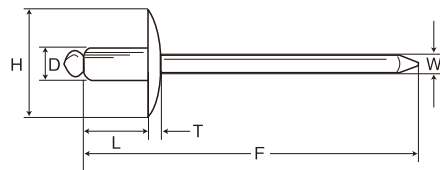


[リベットボディ]

アルミニウム
(A 5154)

[マンドレル]

スチール
(炭素鋼)



リベット径 Dφ (mm)	下穴径 φ (mm)	品番	適正かしめ板厚 (mm)	寸法 (mm)					参考強度 (kN)		小箱入数 (本)	梱包単位 (箱)
				L	Hφ	T	Wφ	F	引張強度	せん断強度		
3.2	3.3~3.4	NSA4-2LF	1.0~3.2	6.5	9.4	1.3	1.8	38	1.35	0.95	1,000	20
		NSA4-3LF	1.6~4.8	8.2								
		NSA4-4LF	3.2~6.4	9.9								
		NSA4-5LF	4.8~8.0	11.6								
		NSA4-6LF	6.4~9.5	13.3								
		NSA4-8LF	9.5~12.7	16.7				45				
4.0	4.1~4.2	NSA5-2LF	1.2~3.2	7.2	12.0	1.7	2.24	42	2.20	1.55	1,000	10
		NSA5-3LF	1.6~4.8	8.9								
		NSA5-4LF	3.2~6.4	10.5								
		NSA5-5LF	4.8~8.0	12.2								
		NSA5-6LF	6.4~9.5	13.9								
		NSA5-8LF	9.5~12.7	17.2				48				5
4.8	4.9~5.0	NSA6-2LF	1.6~3.2	7.6	15.9	2.2	2.64	48	3.30	2.20	500	5
		NSA6-3LF	1.6~4.8	9.3								
		NSA6-4LF	3.2~6.4	11.0								
		NSA6-5LF	4.8~8.0	12.8								
		NSA6-6LF	6.4~9.5	14.5								
		NSA6-8LF	9.5~12.7	17.9								
		NSA6-10LF	12.7~15.9	21.3								
		NSA6-12LF	15.9~19.1	24.8								
NSA6-14LF	19.1~22.3	28.2										
		NSA6-16LF	22.3~25.4	29.7				58				
								60				
								66				

NS-LF 丸頭

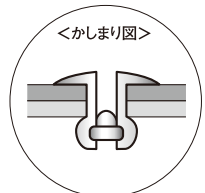
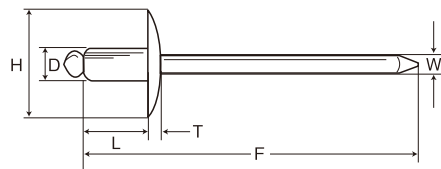


[リベットボディ]

スチール
(炭素鋼)

[マンドレル]

スチール
(炭素鋼)



リベット径 Dφ (mm)	下穴径 φ (mm)	品番	適正かしめ板厚 (mm)	寸法 (mm)					参考強度 (kN)		小箱入数 (本)	梱包単位 (箱)
				L	Hφ	T	Wφ	F	引張強度	せん断強度		
4.8	4.9~5.0	※NS6-4LF	3.2~6.4	11.0	15.5	2.1	2.9	48	4.00	3.00	500	5
		NS6-6LF	6.4~9.5	14.5								
		※NS6-8LF	9.5~12.8	17.9								

※印は受注生産品です。

1

スタンダード
リベット

2

高圧着・高強度
ブラインドリベット

3

リベッター

4

オートリベット
フィーダー

5

オートリベティング
ユニット

6

ブラインド
ナット

7

ナッター

8

ワンサイド
ボルト

9

商品開発
品質保証

10

テクニカル
ガイド

新製品

スタンダード ブラインドリベット

NSA-K 皿頭

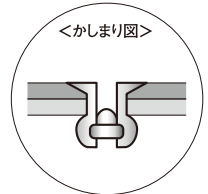
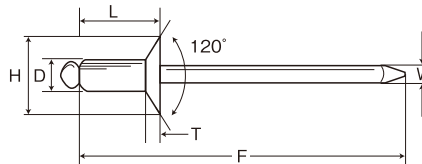


[リベットボディ]

アルミニウム (A 5154)

[マンドレル]

スチール (炭素鋼)



リベット径 Dφ (mm)	下穴径 φ (mm)	品番	適正かしめ板厚 (mm)	寸法 (mm)					参考強度 (kN)		小箱入数 (本)	梱包単位 (箱)
				L	Hφ	T	Wφ	F	引張強度	せん断強度		
2.4	2.5~2.6	NSA3-2K	1.6~3.2	5.6	4.8	0.8	1.45	35	0.60	0.45	1,000	20
		NSA3-4K	3.2~6.4	9.1								
3.2	3.3~3.4	NSA4-2K	1.6~3.2	6.5	6.4	1.2	1.8	38	1.35	0.95	1,000	20
		NSA4-3K	1.6~4.8	8.2				42				
		NSA4-4K	3.2~6.4	9.9								
		NSA4-5K	4.8~8.0	11.6								
		NSA4-6K	6.4~9.5	13.3								
4.0	4.1~4.2	NSA5-2K	1.6~3.2	7.2	8.0	1.5	2.24	42	2.10	1.45	1,000	10
		NSA5-3K	1.6~4.8	8.9				48				
		NSA5-4K	3.2~6.4	10.5								
		NSA5-5K	4.8~8.0	12.2								
		NSA5-6K	6.4~9.5	13.9								
4.8	4.9~5.0	NSA6-2K	2.4~3.2	7.6	9.6	1.7	2.64	48	3.25	2.25	1,000	5
		NSA6-3K	2.4~4.8	9.3				58				
		NSA6-4K	3.2~6.4	11.0								
		NSA6-5K	4.8~8.0	12.8								
		NSA6-6K	6.4~9.5	14.5								
		NSA6-8K	9.5~12.7	17.9								
		NSA6-10K	12.7~15.9	21.3								

NTA-K 皿頭

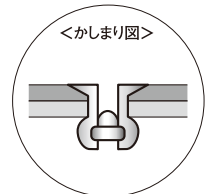
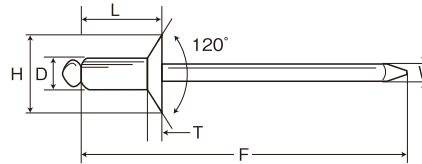


[リベットボディ]

アルミニウム (A 5154)

[マンドレル]

ステンレス

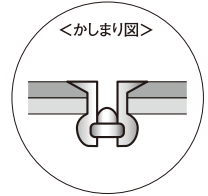
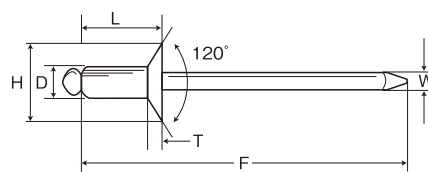
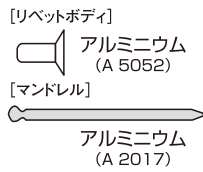


リベット径 Dφ (mm)	下穴径 φ (mm)	品番	適正かしめ板厚 (mm)	寸法 (mm)					参考強度 (kN)		小箱入数 (本)	梱包単位 (箱)
				L	Hφ	T	Wφ	F	引張強度	せん断強度		
2.4	2.5~2.6	※NTA3-2K	1.6~3.2	5.6	4.8	0.8	1.45	35	0.60	0.45	1,000	20
		※NTA3-3K	1.6~4.8	7.6								
		※NTA3-4K	3.2~6.4	9.1								
3.2	3.3~3.4	※NTA4-2K	1.6~3.2	6.5	6.4	1.2	1.8	38	1.35	0.95	1,000	20
		※NTA4-3K	1.6~4.8	8.2				42				
		※NTA4-4K	3.2~6.4	9.9								
		※NTA4-5K	4.8~8.0	11.6								
		※NTA4-6K	6.4~9.5	13.3								
4.0	4.1~4.2	※NTA4-8K	9.5~12.7	16.7	8.0	1.5	2.25	45	2.10	1.45	1,000	10
		※NTA5-2K	1.6~3.2	7.2				42				
		※NTA5-3K	1.6~4.8	8.9								
		※NTA5-4K	3.2~6.4	10.5								
		※NTA5-5K	4.8~8.0	12.2								
4.8	4.9~5.0	※NTA5-6K	6.4~9.5	13.9	9.6	1.7	2.65	48	3.25	2.25	1,000	5
		※NTA5-8K	9.5~12.7	17.2				58				
		※NTA6-2K	2.4~3.2	7.6								
		※NTA6-3K	2.4~4.8	9.3								
		※NTA6-4K	3.2~6.4	11.0								
		※NTA6-5K	4.8~8.0	12.8								
		※NTA6-6K	6.4~9.5	14.5								
		※NTA6-8K	9.5~12.7	17.9								
		※NTA6-10K	12.7~16.0	21.3								

※印は受注生産品です。

スタンダード ブラインドリベット

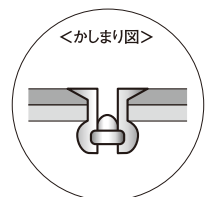
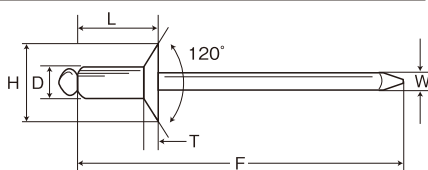
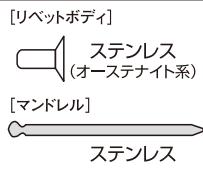
NA-K 皿頭



リベット径 Dφ (mm)	下穴径 φ (mm)	品番	適正かしめ板厚 (mm)	寸法 (mm)					参考強度 (kN)		小箱入数 (本)	梱包単位 (箱)	
				L	Hφ	T	Wφ	F	引張強度	せん断強度			
3.2	3.3~3.4	※NA4-2K	1.6~3.2	6.5	6.4	1.2	1.80		38	1.00	0.75	1,000	20
		※NA4-3K	1.6~4.8	8.2									
		※NA4-4K	3.2~6.4	9.9									
		※NA4-5K	4.8~8.0	11.6									
		※NA4-6K	6.4~9.5	13.3									
4.0	4.1~4.2	※NA4-8K	9.5~12.7	16.7	8.0	1.5	2.25		42	1.60	1.15	1,000	10
		※NA5-2K	1.6~3.2	7.2									
		※NA5-3K	1.6~4.8	8.9									
		※NA5-4K	3.2~6.4	10.5									
		※NA5-5K	4.8~8.0	12.2									
4.8	4.9~5.0	※NA5-6K	6.4~9.5	13.9	9.6	1.7	2.65		48	2.35	1.60	1,000	5
		※NA5-8K	9.5~12.7	17.2									
		※NA6-2K	2.4~3.2	7.6									
		※NA6-3K	2.4~4.8	9.3									
		※NA6-4K	3.2~6.4	11.0									
		※NA6-5K	4.8~8.0	12.8					56				
		※NA6-6K	6.4~9.5	14.5									
		※NA6-8K	9.5~12.7	17.9									
		※NA6-10K	12.7~16.0	21.3									

※印は受注生産品です。

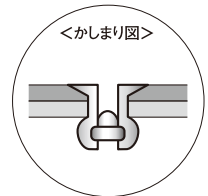
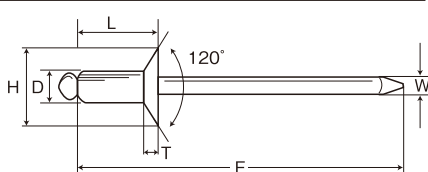
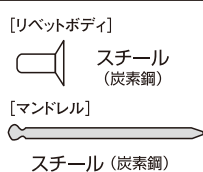
NST-K 皿頭



リベット径 Dφ (mm)	下穴径 φ (mm)	品番	適正かしめ板厚 (mm)	寸法 (mm)					参考強度 (kN)		小箱入数 (本)	梱包単位 (箱)	
				L	Hφ	T	Wφ	F	引張強度	せん断強度			
3.2	3.3~3.4	NST4-2K	1.6~3.2	6.5	6.4	1.2	2.08		38	2.50	2.10	1,000	20
		NST4-3K	1.6~4.8	8.2									
		NST4-4K	3.2~6.4	9.9									
4.0	4.1~4.2	NST5-2K	1.6~3.2	7.2	8.0	1.4	2.60		42	4.20	3.20	1,000	10
		NST5-3K	1.6~4.8	8.9									
		NST5-4K	3.2~6.4	10.5									
		※NST5-6K	6.4~9.5	13.9									
4.8	4.9~5.0	NST6-2K	2.4~3.2	7.6	9.6	1.7	2.90		48	6.00	4.80	1,000	5
		NST6-3K	2.4~4.8	9.3									
		NST6-4K	3.2~6.4	11.0									
		※NST6-5K	4.8~8.0	12.8									

※印は受注生産品です。

NS-K 皿頭



リベット径 Dφ (mm)	下穴径 φ (mm)	品番	適正かしめ板厚 (mm)	寸法 (mm)					参考強度 (kN)		小箱入数 (本)	梱包単位 (箱)	
				L	Hφ	T	Wφ	F	引張強度	せん断強度			
3.2	3.3~3.4	※NS4-2K	1.6~3.2	6.5	6.4	1.2	1.9		38	1.40	1.30	1,000	20
		※NS4-3K	1.6~4.8	8.2									
		※NS4-4K	3.2~6.4	9.9									
4.0	4.1~4.2	※NS5-3K	1.6~4.8	8.9	8.0	1.5	2.4		44	2.20	2.00	1,000	10
		※NS5-4K	3.2~6.4	10.5									
		※NS5-6K	6.4~9.5	13.9									
4.8	4.9~5.0	※NS6-4K	3.2~6.4	11.0	9.6	1.7	2.9		48	3.30	3.00	1,000	5
		※NS6-6K	6.4~9.5	14.5									

※印は受注生産品です。

■規格寸法については、品質向上の観点から予告なく変更する場合がございます。予めご了承ください。■強度は当社規定の試験結果によるものであり、設計に関しては十分な安全率をご考慮ください。

- 1 スタンダード
リベット
- 2 高圧着・高強度
ブラインドリベット
- 3 リベッター
- 4 オートリベット
フィーダー
- 5 オートリベティング
ユニット
- 6 ブラインド
ナット
- 7 ナッター
- 8 ワンサイド
ボルト
- 9 商品開発
品質保証
- 10 テクニカル
ガイド

新製品

スタンダード ブラインドリベット

カラータイプ

C-NSA 丸頭

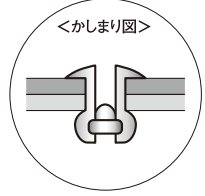
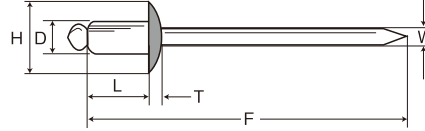


[リベットボディ]

アルミニウム
(A 5154)

[マンドレル]

スチール
(炭素鋼)



カラー	リベット径 Dφ (mm)	下穴径 φ (mm)	品 番	適正かしめ板厚 (mm)	寸 法 (mm)					参考強度 (kN)		小箱入数 (本)	梱包単位 (箱)
					L	Hφ	T	Wφ	F	引張強度	せん断強度		
ブロンズ	3.2	3.3~3.4	C-NSA4-2BR	1.0~3.2	6.5	6.4	1.1	1.8	38	1.35	0.95	1,000	20
			C-NSA4-3BR	1.6~4.8	8.2								
			C-NSA4-4BR	3.2~6.4	9.9								
	4.0	4.1~4.2	C-NSA5-2BR	1.2~3.2	7.2	8.0	1.3	2.24	42	2.20	1.55	1,000	10
			C-NSA5-3BR	1.6~4.8	8.9								
ホワイト	3.2	3.3~3.4	C-NSA4-2W	1.0~3.2	6.5	6.4	1.1	1.8	38	1.35	0.95	1,000	20
			C-NSA4-3W	1.6~4.8	8.2								
			C-NSA4-4W	3.2~6.4	9.9								
	4.0	4.1~4.2	C-NSA5-2W	1.2~3.2	7.2	8.0	1.3	2.24	42	2.20	1.55	1,000	10
			C-NSA5-3W	1.6~4.8	8.9								
ブラック	3.2	3.3~3.4	C-NSA4-2B	1.0~3.2	6.5	6.4	1.1	1.8	38	1.35	0.95	1,000	20
			C-NSA4-3B	1.6~4.8	8.2								
			C-NSA4-4B	3.2~6.4	9.9								
	4.0	4.1~4.2	C-NSA5-2B	1.2~3.2	7.2	8.0	1.3	2.24	42	2.20	1.55	1,000	10
			C-NSA5-3B	1.6~4.8	8.9								
			C-NSA5-4B	3.2~6.4	10.5								

ブラインドリベットのツバにカラー塗装を施してありますので、後塗装の必要がなく、仕上りもスマートです。
ご希望のカラーのご注文もお受けいたします。(受注生産品です)

裏面フラットタイプ

◎座屈側母材を加工することにより、フラットにすることができます。

NSS-HD 丸頭

新製品

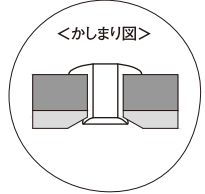


[リベットボディ]

ステンレス
(オーステナイト系)

[マンドレル]

スチール
(炭素鋼)



リベット径 Dφ (mm)	下穴径 φ (mm)	品 番	適正かしめ板厚 (mm)	寸 法 (mm)					参考強度 (kN)		小箱入数 (本)	梱包単位 (箱)
				L	Hφ	T	Wφ	F	引張強度	せん断強度		
3.2	3.4~3.5	※NSS438HD ※NSS445HD ※NSS454HD	3.2 3.9 4.8	3.8 4.5 5.4	6.4	1.0	2.00	38	☆	☆	1,000	20

※印は受注生産品です。

☆強度は締結材により変化します。詳細はお問い合わせ下さい。

1

スタンダード
リベット

2

高圧着・高強度
ブラインドリベット

3

リベッター

4

オートリベット
フィーダー

5

オートリベッティング
ユニット

6

ブラインド
ナット

7

ナッター

8

ワンサイド
ボルト

9

商品開発
品質保証

10

テクニカル
ガイド

新製品

スタンダード ブラインドリベット

シールドタイプ

- ◎リベットボディが密封形状になっています。
- ◎水密性が高く、マンドレルの脱落もありません。

NSA-C 丸頭

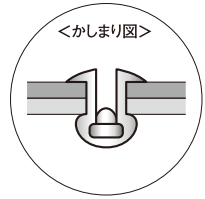
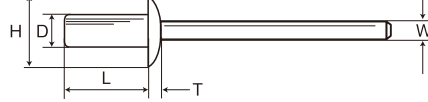


[リベットボディ]

アルミニウム
(A 5056)

[マンドレル]

スチール
(炭素鋼)



リベット径 Dφ (mm)	下穴径 φ (mm)	品番	適正かしめ板厚 (mm)	寸法 (mm)				参考強度 (kN)		小箱入数 (本)	梱包単位 (箱)
				L	Hφ	T	Wφ	引張強度	せん断強度		
4.0	4.1~4.2	NSA5-2C	1.2~3.2	8.0	8.0	1.8	2.18	2.55	1.80	1,000	10
		NSA5-3C	1.6~4.8	9.6							
		NSA5-4C	3.2~6.4	11.2							
		NSA5-5C	4.8~8.0	12.8							
		NSA5-6C	6.4~9.5	14.4							
4.8	4.9~5.0	NSA6-2C	1.6~3.2	8.5	9.6	2.4	2.66	3.90	2.60	1,000	5
		NSA6-3C	1.6~4.8	10.0							
		NSA6-4C	3.2~6.4	11.6							
		NSA6-5C	4.8~8.0	13.1							
		NSA6-6C	6.4~9.5	14.7							
		NSA6-8C	9.5~12.7	17.9							

NTA-C 丸頭

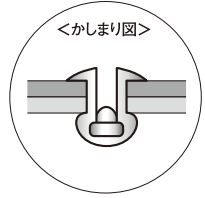
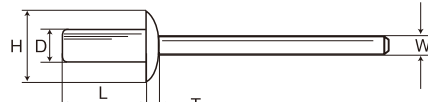


[リベットボディ]

アルミニウム
(A 5056)

[マンドレル]

ステンレス



リベット径 Dφ (mm)	下穴径 φ (mm)	品番	適正かしめ板厚 (mm)	寸法 (mm)				参考強度 (kN)		小箱入数 (本)	梱包単位 (箱)
				L	Hφ	T	Wφ	引張強度	せん断強度		
4.0	4.1~4.2	NTA5-2C	1.2~3.2	8.0	8.0	1.8	2.18	2.55	1.80	1,000	10
		NTA5-3C	1.6~4.8	9.6							
		NTA5-4C	3.2~6.4	11.2							
		NTA5-5C	4.8~8.0	12.8							
		NTA5-6C	6.4~9.5	14.4							
4.8	4.9~5.0	NTA6-2C	1.6~3.2	8.5	9.6	2.4	2.66	3.90	2.60	1,000	5
		NTA6-3C	1.6~4.8	10.0							
		NTA6-4C	3.2~6.4	11.6							
		NTA6-5C	4.8~8.0	13.1							
		NTA6-6C	6.4~9.5	14.7							
		NTA6-8C	9.5~12.7	17.9							

NST-CN 丸頭

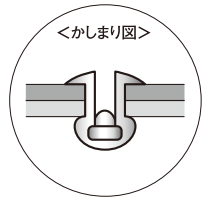
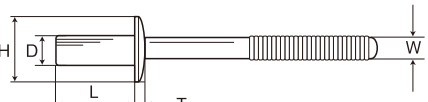


[リベットボディ]

ステンレス
(オーステナイト系)

[マンドレル]

ステンレス



リベット径 Dφ (mm)	下穴径 φ (mm)	品番	適正かしめ板厚 (mm)	寸法 (mm)				参考強度 (kN)		小箱入数 (本)	梱包単位 (箱)
				L	Hφ	T	Wφ	引張強度	せん断強度		
4.0	4.1~4.2	NST5-2CN	1.2~3.2	8.2	8.0	0.9	2.4	4.35	3.50	1,000	10
		NST5-3CN	3.2~4.8	9.8							
		NST5-4CN	4.8~6.4	11.4							
4.8	4.9~5.0	NST6-2CN	1.6~3.2	9.2	9.5	1.1	2.9	6.00	4.90	1,000	5
		NST6-3CN	2.4~4.8	10.8							
		NST6-4CN	4.0~6.4	12.5							
		NST6-5CN	5.6~8.0	14.1							
		NST6-6CN	7.2~9.6	15.7							
		NST6-8CN	9.6~12.8	19.0							

■規格寸法については、品質向上の観点から予告なく変更する場合がございます。予めご了承ください。■強度は当社規定の試験結果によるものであり、設計に関しては十分な安全率をご考慮ください。

- 1 スタンダード
リベット
- 2 高圧着・高強度
ブラインドリベット
- 3 リベッター
- 4 オートリベット
フィーダー
- 5 オートリベティング
ユニット
- 6 ブラインド
ナット
- 7 ナッター
- 8 ワンサイド
ボルト
- 9 商品開発
品質保証
- 10 テクニカル
ガイド

新製品