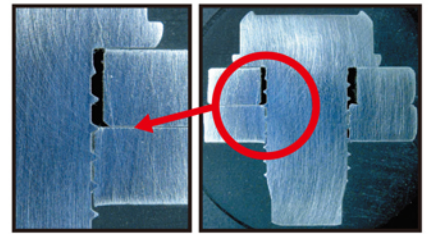


LFS 高強度タッピング型ワンサイドボルト

シュアツイスト®



断面



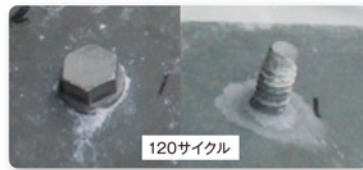
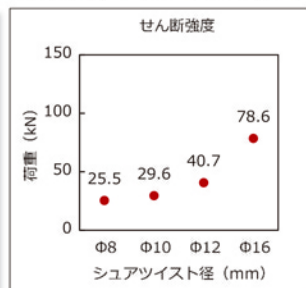
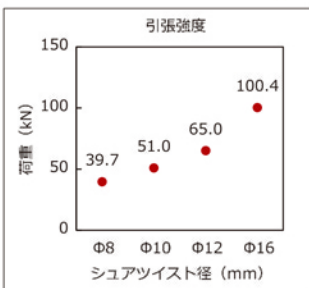
冷間圧造用炭素鋼 (SWCH20K)
表面処理: ディスゴリントス

- 特徴**
- 雄ねじ自身が鋼部材に雌ねじを塑性変形によって成形し部材を締結します
 - 独自のねじ形状、ねじピッチにより高い接合部強度が得られます

- 検討部位**
- 建材などの薄板や建築物、橋梁、鉄道などの厚中板を使用する接合部位
 - 溶接、裏ナット溶接、ボルト・ナットからの切り替え

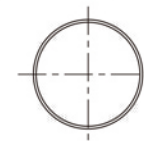
シュアツイストの強度

最大荷重 (参考値)
※荷重は板厚によって異なります。

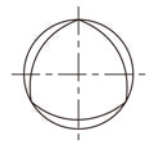


120サイクル
複合サイクル腐食試験

ねじ形状



シュアツイスト
同心円

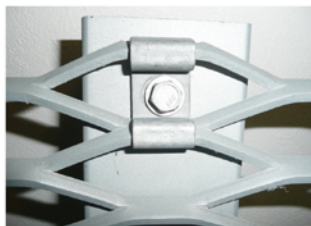


従来品
非同心円

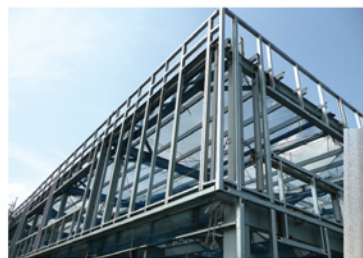
性能

- 耐振動性NAS3350 (米国航空規格) 17分間緩みなし
- 防錆性能JASO M609-91 (複合サイクル腐食試験) 120サイクル赤錆発生なし
- 耐水性能JIS C 0920 IPX7 (防水・防塵の保護規格) 30分間水漏れなし

採用事例



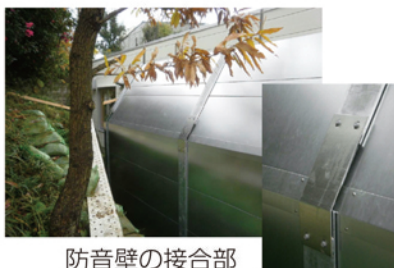
グレーチングの接合部



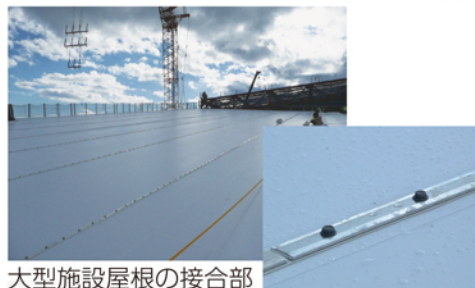
胴縁の接合部



耐水試験



防音壁の接合部



大型施設屋根の接合部



ダンパー接合部

株式会社 ロブテックスファスニングシステム

〒103-0012 東京都中央区日本橋堀留町1-5-11 堀留ビル5階 TEL:03-5847-4100 FAX:03-5847-4101